



DET SPECIALISEREDE SOCIALOMRÅDE

**JERES GRUNDLAG FOR GODE BESLUTNINGER
LIGGER KLAR I KMD NEXUS**





BRUG JERES DATA AKTIVT

JERES GRUNDLAG FOR GODE BESLUTNINGER LIGGER KLAR I KMD NEXUS

Begrænset systematik i feedback er den største barriere for, at kommuner kan skabe og anvende viden om forholdet mellem mest mulig effekt for borgerne og hensynet til kommunens økonomi.

Det er en af konklusionerne i rapporten *Kommunernes styring af det specialiserede socialområde* fra KMD Analyse. Der fremgår det også, at det er store beløb, det handler om. I 2020 udgjorde udgifterne til området hele 13,2 procent af det samlede kommunale forbrug.

Du kan med fordel hente hele rapporten på kmd.dk/analyse

Her er fokus de forhold, rapporten fremhæver som primære forhindringer for, at I kommuner kan optimere og overholde jeres budgetter for området.

HVAD FORHINDRER JER I AT VISITERE BORGERE TIL INDSATSEN MED STØRST EFFEKT?

Kommunernes chefer på socialområdet peger på tre primære barrierer for, at deres medarbejdere kan visitere borgere til indsatser med størst effekt:

- Begrænset systematik i feedback om effekter og efterfølgende læring
- Begrænset viden om sammenhæng mellem indsatser og effekt for den enkelte borger og lignende indsatser
- Begrænset viden om den samlede målgruppe i kommunen.

JERES DATA I KMD NEXUS ER VEJEN FREM

KMD Nexus understøtter Fælles Faglige Begreber og Voksenudredningsmetoden. Derfor har I en systematisk registrering af alle data fra jeres indsatser på plads.

Disse data vil I kunne omsætte til indsigter via KMD Nexus Basisrapportering, hvor basale rapporter er tilgængelige, eller via KMD Nexus Insight, som giver et komplet overblik. Med løsningernes muligheder for at analysere og rapportere, kan I systematisk følge op på, hvad der virker for den enkelte målgruppe.

KAN I VISITERE BORGERE TIL INDSATSER MED LAVEST MULIGE OMKOSTNING FOR KOMMUNEN?

Her peger kommunernes chefer på socialområdet på fire væsentlige barrierer for at finde indsatser med de laveste omkostninger for kommunen:

- Begrænset systematik i feedback og læring – her om typer og omfang af udgifter – går igen.
- Begrænset specialistoverblik ved håndtering af sjældne tilfælde.
- Begrænset viden om en indsats til en borger og udgiften for det samlede forløb.
- Begrænset viden om sammenhæng mellem indsats og udgifter for den samlede målgruppe.

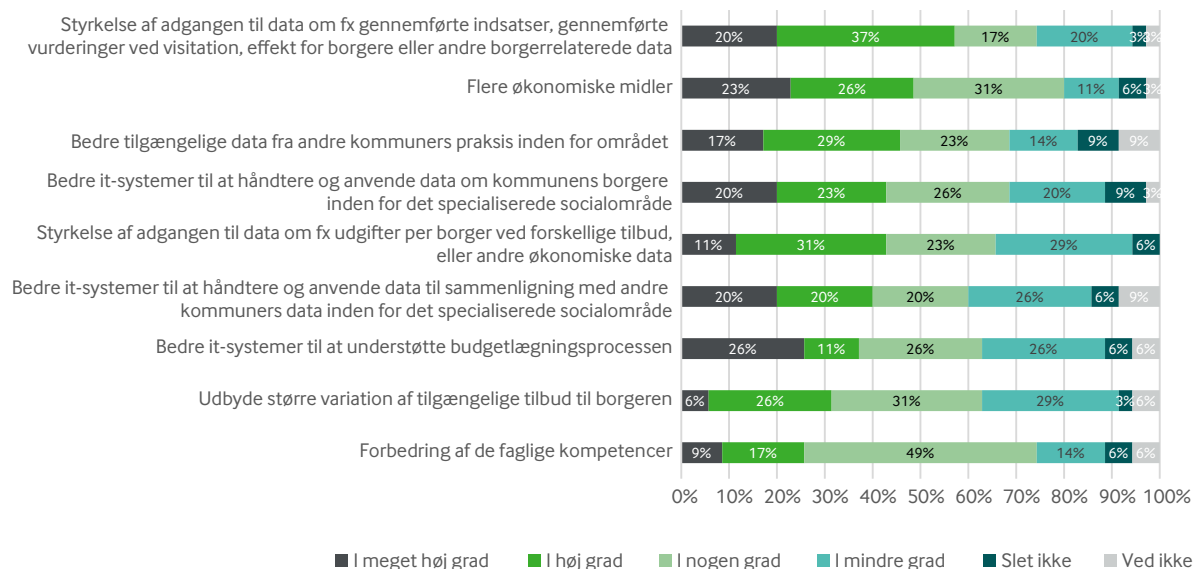
DER LIGGER LØSNINGER I MODULET ØKONOMI-INDSIGT

Sammenligninger af udgiftstyper og omfang kan I få på plads med modulet Økonomiindsigt i KMD Nexus. Dermed har I allerede ved sagsbehandling og visitation overblik over udgifter ved en påtænkt ydelse sammenlignet med alternative ydelser – i et flerårigt perspektiv. Jeres sagsbehandlere kan altså som en naturlig del af deres sagsbehandling inkludere saglig økonomisk stillingtagen.

KAN I LÆGGE MERE REALISTISKE BUDGETTER FOR OMRÅDET – OG OVERHOLDE DEM?

Kommunernes chefer på socialområdet pejer her på en bredere palet af årsager. Fælles for de mest afgørende er, at de handler om at styrke adgangen til data samt behovet for bedre it-løsninger.

Fordelingen af respondenternes svar på, hvilke tiltag der skulle gøres i deres kommune for at optimere budgetlægningen og overholdelse af budgettet for det specialiserede socialområde



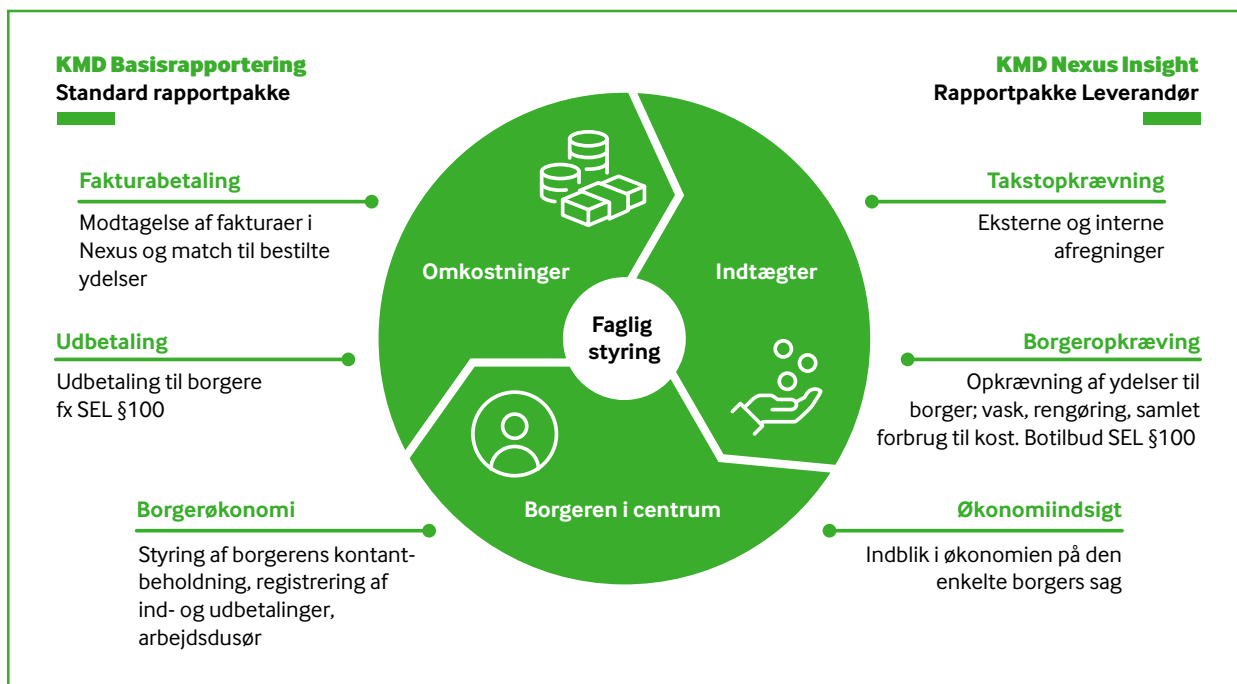
IGEN LIGGER MANGE SVAR I KMD NEXUS

KMD Nexus har moduler, som sikrer, at alle aspekter af de økonomiadministrative processer er dækket i naturlig forlængelse af sagsbehandlingen. Takstopkrævninger, borgeropkrævninger, udbetalinger, betaling af fakturaer og meget mere er integreret.

For di alle disse processer sker i KMD Nexus, registrerer I automatisk de omkostninger, der er forbundet med de

enkelte ydelser. Dermed er det første skridt i forhold til budgetopfølgning på plads – I har det datagrundlag, der kan sikre jer overblikket over, hvad I har brugt og disponeret.

Vi vejleder meget gerne om, hvordan I kan følge op på budgettet gennem de mange data, I allerede har indsamlet gennem økonomimodulerne i KMD Nexus.



HVORFOR ØKONOMIMODULER?



SIKRER STYRET
OPSAMLING AF DATA



UNDERSTØTTER
ØKONOMIADMINISTRATIVE
ARBEJDSGANGE



GIVER
INDBLIK OG OVERBLIK



KOBLING MELLEM
FAGLIGHED OG ØKONOMI

SKAL VI HJÆLPE JER MED AT BRUGE JERES DATA EFFEKTIVT?

Ring eller skriv til Per Grønsund Olsen fra vores afdeling
Sales & Customer Success:

+45 4460 7929
pol@kmd.dk

Vi glæder os til at vise jer, hvor langt I kan komme med
jeres data.



© KMD A/S
Lautrupparken 40-42
2750 Ballerup
Tlf. 4460 1000
www.kmd.dk