



KMD BØRN & UNGE 0-30 ÅR

ÉN SAMLET LØSNING

Med KMD Børn og Unge 0-30 kan I skabe sammenhæng og transparens i kommunens børn- og unge portefølje. Udover en lettere kontraktstyring og muligheder for volumenincitament, så får I én samlet løsningsportefølje til både pladsanvisning, dagtilbud, skoler, SFO og ungdomsvejledning.

I dette faktaark vil vi introducere kerneydelsen samt udvalgte tillægsydelser, der tilsammen understøtter det administrative og faglige arbejde med barnet fra vugge til voksen.

ADMINISTRATION

Administrative løsninger, der er tilpasset jeres behov. Moderne løsninger, der kan følge med fremtiden.

FAGLIGHED

Fagsystemer, der favner hele arbejdsgangen og samtidig har fokus på overlevering.

LÆRING

Moderne læringsplatform, der favner planlægning, dokumentation, kommunikation og koordinering.

BESLUTNINGSSTØTTE

Kapacitetsstyring og datadrevet beslutningsstøtte.



KMD BØRN & UNGE 0-30 ÅR

FRA VUGGE TIL DAGTILBUD

Kerneydelsen i KMD Børn og Unge 0-30 er den nye version af KMD Institution. Her starter barnets digitale rejse. Fagsystemet understøtter fuldt ud pladsanvisningens arbejdsgange, så barnet kommer godt fra start. Derudover er det muligt for forældrene selv at indskrive barnet i det ønskede dagtilbud samt ansøge om friplads og tilskud.

[Læs mere om KMD Institution her.](#)

Hvis barnet ikke trives, kan en tidlig indsats gøre forskellen på, om barnet kan hjælpes i tide. Til at understøtte kommunens arbejde med sårbare børn og unge anbefaler vi KMD Stafetlog. KMD Stafetlog er en tværgående løsning, der hjælper den enkelte fagperson med at oprette observationer og handleplaner for det enkelte barn.

[Læs mere om KMD Stafetlog her.](#)

Til pædagogisk dokumentation og daglig kommunikation mellem institution og forældre kan I vælge mellem BørneIntra og minInstitution.

FRA DAGTILBUD TIL SKOLE

Når barnet når skolealderen, kan forældrene selv indskrive

barnet i skole og SFO. Udmelding af institution sker automatisk, for at sikre en smidig overgang fra dagtilbud til skole.

KMD Elev tilgodeser både administrationen og lærernes behov, når det gælder om at få et overblik over relevante oplysninger omkring barnet. Det kunne være tidligere institutionsforhold, lægeoplysninger, karakterer eller fravær. KMD Elev har desuden en åbenhed, der gør det muligt at udstille en lang række information til andre fagsystemer, samtidig med at sikkerheden er i top og alle krav til persondata overholdes.

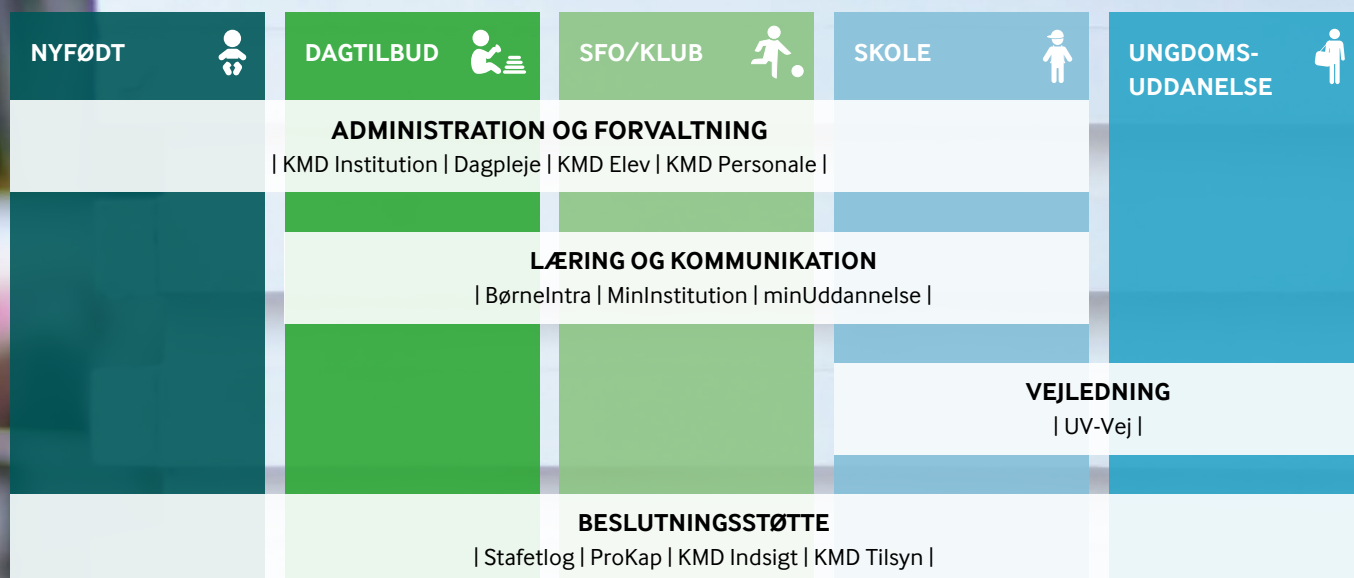
[Læs mere om KMD Elev her.](#)

I kan også håndtere personalets fravær og sygdom i KMD Personale. Her sendes informationen automatisk til OPUS løn og personale. Så slipper I for dobbeltarbejdet og kan være sikker på, at der er tjek på refusionen ved længere tids sygdom.

[Læs mere om KMD Personale her.](#)

LÆRINGSPLATFORM

Læringsplatformen MinUddannelse er en sammenhængende læringsplatform, der fungerer som skolens digitale bindeled mellem både elever, lærere og forældre. Den er bygget op omkring hverdagen i et klasseværelse og understøtter alle faglige arbejdsgange.



MinUddannelse samler mål, elevplaner, årsplaner, ugeplaner, opgavestyrt og forløbsafvikling med fokus på overblik, samarbejde og dynamisk elevarbejde. Til MinUddannelse hører et ledelsescockpit, hvor skoleledelsen og forvaltningen kan være med til at understøtte medarbejdernes arbejde i læringsplatformen med øje på de lokale milepæle og fokusområder.

Læs mere om MinUddannelse [her](#).

FRA BARN TIL VOKSEN

Når folkeskolen er klar, står barnet ved en skillevej. UVvej er et administrativt vejledningssystem, der gør det muligt at levere kompetent grundskolevejledning og ungevejledning. UVvej samler alle informationer ét sted og har integrationsmuligheder til en lang række eksterne systemer og platforme, herunder MinUddannelse og KMD Elev.

Læs mere om UVvej [her](#).

DATADRETVET BESLUTNINGSSTØTTE

Med KMD Børn og unge 0-30 får I adgang til beslutningsstøtte fra start til slut.

I dagtilbuddet tilbydes ProKap, som er en integreret del af KMD Institution. Den samler kommunens udbud af pladser og giver mulighed for at simulere indskrivning af børn fra ventelisterne. Det giver sagsbehandlere og institutionsledere et samlet

overblik over udbud og efterspørgsel. Dermed kan oprettelse af pladser og ressourcefordeling styres ud fra reel data.

PladsBooking eller ventelister? Det er op til jer, om I vil anvende ventelistebaseret pladsanvisning eller selv lade forældrene finde pasning til barnet. Vi anbefaler, at I kontakter os for at finde netop den løsning, der passer til jeres behov og strategi.

Med KMD Indsigt kan skoleledelsen skabe mening i de store datamængder, skolen har til rådighed. I kan eksempelvis se hvor der kræves særlige indsatser og tilrettelægge en fælles proces for det. Derudover kan I se mønstre over tid, baseret på klasser, køn og socioøkonomiske faktorer.

Læs mere om KMD Indsigt [her](#).

Med KMD Børn og unge 0-30 får I indblik i produktudviklingen 4 år frem. Det giver jer mulighed for at indarbejde Børn og Unge 0-30 i jeres egne digitaliseringsstrategier.

KONTAKT OS OG HØR NÆRMERE
www.kmd.dk/kontakt-os